

材質に応じた最適な波長(色)で加工します

レーザー溶接・溶着

レーザーによる高品位で高精度な金属溶接・樹脂溶着はレーザーックスにお任せ
お問い合わせは

0566-83-2229 (愛知) メールは ↓
045-549-0480 (横浜) sale@laserx.co.jp



ファイバーレーザー溶接の様子



ファイバーレーザー(金属溶接)



半導体レーザー(樹脂溶着)



電子ビーム(金属溶接)

東日本大震災チャリティーグッズ
「i タグ」はレーザーックス工房へ
<http://laserx.ocnk.net/>



レーザー溶接・溶着の特徴

レーザーは波が揃っていて指向性が強い光なので、レンズ等で集光すると非常に小さく絞れます。小さく絞ったところにエネルギーを集中させるので、熱を掛ける面積が少なく済み、溶接速度が速いです。そのため変形が少なくなり、高品位で高精度な溶接が可能です。また、アークとのハイブリッド溶接では両方の相乗効果で得られる魅力があります。

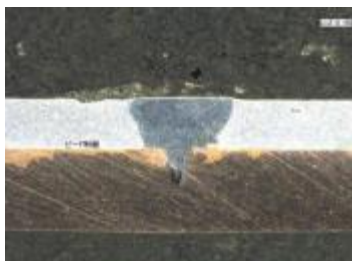
自動車部品の溶接ではボディ鋼板やギアのほか、電子基板やセンサー類にも適用されています。発電用蒸気タービン翼では耐熱合金の肉盛溶接が行われています。金属以外では熱可塑性樹脂の溶着があり、自動車部品や医療機器で使われています。接着剤を使わないので樹脂材料本来の強度が保たれます。漏れ試験のためのリークチェック、ビード形状や金属組織をみる断面観察、割れをみるカラーチェック、強度をみる引張試験など品質確認も行います。



自動車鋼板テールードブラック



レーザー・アークハイブリッド溶接



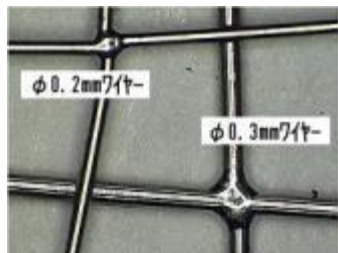
アルミ/銅異材重ね溶接



ギアの溶接



タービンブレードへの肉盛



ワイヤの溶接



樹脂溶着(透過/吸収)



樹脂溶着(透明同士)

“伝統”と“最先端”のシナジー・エフェクトでお客様に確かな「ものづくり」を提供します

株式会社レーザーックス

穴あけ・切断・溶接・・・レーザー加工技術情報満載 ⇒ <http://www.laserx.co.jp/>

本社・工場
レーザーテクニカルセンター

愛知県知立市新林町小深田7
神奈川県横浜市港北区新羽町1199-1

TEL0566-83-2229
TEL045-549-0480

レーザーX