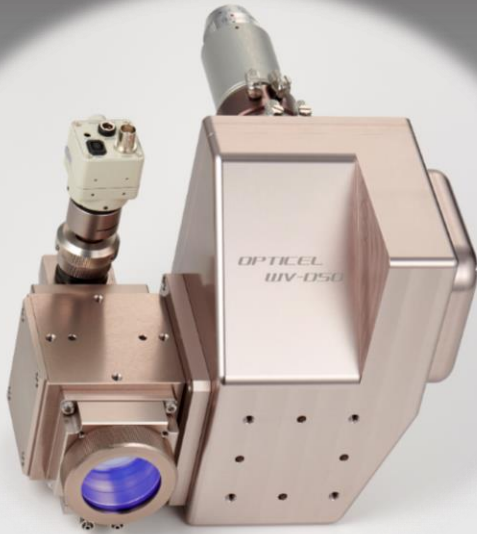


# ワブリングヘッド

## OPTICEL WV-D30 / D50



ワブリングヘッド



コントローラー

### ～ 特徴 ～ Features

- スパッタの低減が可能
- アルミや銅に対して、ビード幅を確保した溶接が可能
- ブローホールの低減が可能
- ワブリングの操作条件を簡単に設定可能
- 従来の固定光学系と比較し、ギャップ裕度が増します
- 既存の弊社製加工ヘッド（OPTICEL D30 / D50シリーズ）に取付可能
- 国内外のファイバーレーザに接続可能

### ～ 加工サンプル ～ Samples



材質: A5052

加工出力: 1 kw 加工速度: 1,500 mm/min.  
描画幅:  $\Phi$ 3mm 描画形状: 円 周波数: 100Hz



材質: A6063

加工出力: 1 kw 加工速度: 1,500 mm/min.  
描画幅:  $\Phi$ 3mm 描画形状: 円 周波数: 100Hz



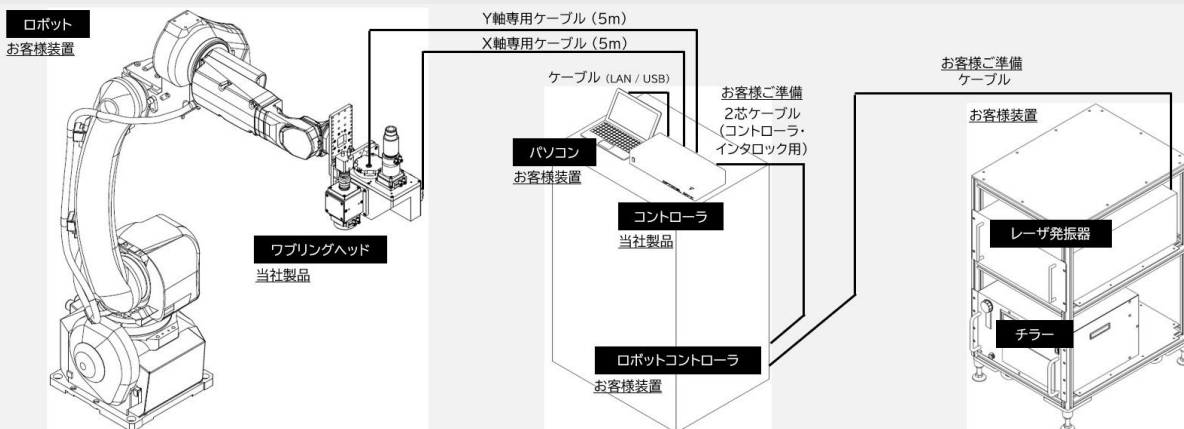
～ 基本仕様 ～ Specification

型式	OPTICEL WV-D30	OPTICEL WV-D50
対応レーザ (※1)	ファイバー伝送型レーザ (1070nm±20)	
対応出力	～3 kW	～10 kW
冷却方式	なし (※2) / 水冷	水冷
構成	2軸可動ミラー+モータ内臓	
コリメーションレンズ fc (mm) (※3)	① 80 / ② 100	① 125 / ② 150
フォーカシングレンズ ff (mm)	① 160 / 240 ② 100 / 200 / 300	① 125 / 250 / 375 ② 150 / 300 / 450
ファイバーコネクタ	QBHコネクタ他、発振器に合わせて対応可。	
外径寸法 (mm)	180.5×202×300.4	233.5×200×326.1
重量 (kg)	5.2	6.5
ワプリング描画幅 (mm) (※4)	φ0.5 ～ φ3	φ0.5 ～ φ3
ワプリング周波数 (Hz) (※4)	～1,000	～700
ワプリングモード	円	直線
オプション	同軸HDカメラユニット / 溶接用同軸ノズル / クロスジェットノズル / サイドガスノズル	

項目	概要	
コントローラ WV-C	電源	AC100V 50Hz/60Hz
	通信形態	LAN, USB
	デジタル出力	レーザ発振器ON/OFF信号 (1ch)
	デジタル入力	ワプリング開始信号 (1ch)
	外形寸法 (mm)	W430 × D230 × H88
	重量 (kg)	3.5
PCソフト	概要	スクリプト形式描画プログラム(サンプルあり)
	描画種類	円、直線
	機能	オートチューニング機能

※1: シングルモード、マルチモード対応可能です。 ※2: 1kw以上は要水冷となります。 ※3: 発振器によっては、コリメーションレンズ f値が限定的になる場合がございます。  
 ※4: 描画幅によって、周波数は異なります。 ※仕様は予告なく変更する場合がございます。

～ ワプリングヘッド 構成機器 ～ Configuration of the System



【参考】ワプリング 条件設定画面

